

The background of the slide features several sprigs of lavender with small purple flowers and eucalyptus leaves with their characteristic rounded, silvery-green foliage, arranged on a light-colored wooden surface. The text is centered within a white rectangular area.

陰陽五行アロマ占い
カウンセラー
養成講座

アロマ編 11

精油のプロフィール〜〜21種類〜〜

陰陽五行で使用する21種類の精油にて学びます。

⑪ 東洋医学とは？

⑫ 五臓

⑬ 『木』の精油 5種類

⑭ 『火』の精油 4種類

⑮ 『土』の精油 3種類

⑯ 『金』の精油 5種類

⑰ 『水』の精油 4種類

⑱ 五味のバランス

⑲ 五行と薬膳①

⑳ 五行と薬膳②

五行とアロマ



(分類には諸説あります)

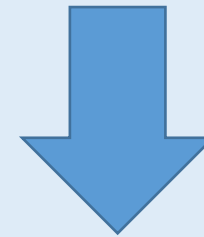
五行色体表

			木	火	土	金	水
関連する体の部位	五臓	対応する臓	肝	心	脾	肺	腎
	五腑	対応する腑	胆	小腸	胃	大腸	膀胱
	五官	病気が現れる部位	目	舌	口	鼻	耳
	五主	つかさどる臓器	筋	脈	筋肉	皮膚	骨
	五液	病んだときに変化がある分泌液	涙	汗	涎 (よだれ)	涙 (はなみず)	唾
	五華	変調が現れる部位	爪	顔面	唇	体毛	髪
変調を招くもの	五季	属する季節	春	夏	土用	秋	冬
	五悪	五臓が嫌う外気	風	熱	湿	燥	寒
現れる症状変調したときに	五色	変調したときに肌に現れる色	青	赤	黄	白	黒
	五志	変調時の感情、変調をもたらす感情	怒	喜	思	悲・憂	驚・恐
	五味	変調したときに、好む味、変調をもたらす味	酸	苦	甘	辛	鹹
	五声	変調した時の声	呼	笑	歌	哭	呻



この写真の作成者 不明な作成者は [CC BY](#) のライセンスを許諾されています

植物が薬



薬理 作用

五行とアロマ

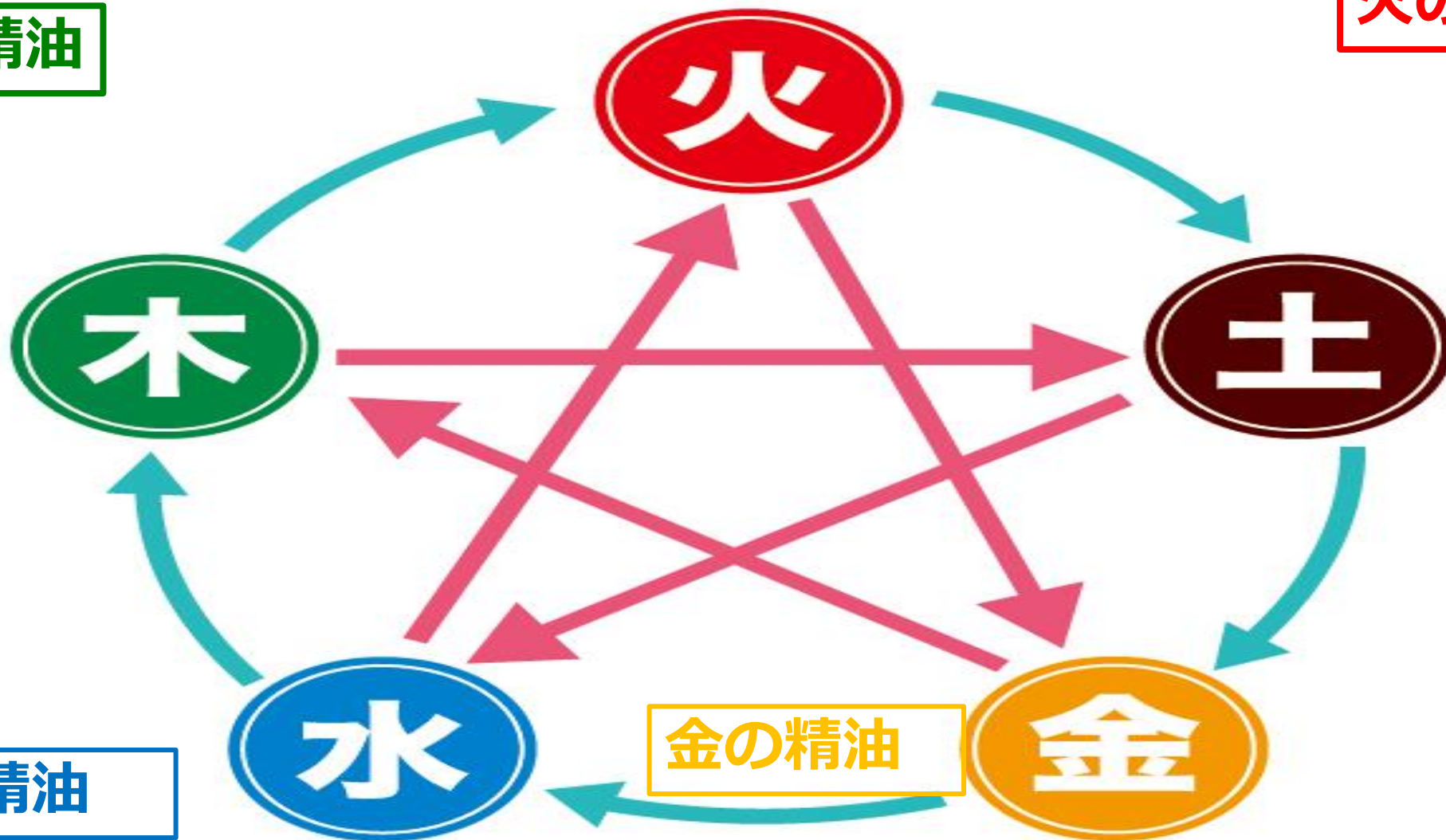
木の精油

火の精油

土の精油

水の精油

金の精油



東洋医学では？ 健康な人のカラダの状態

日常で感じる
ストレス

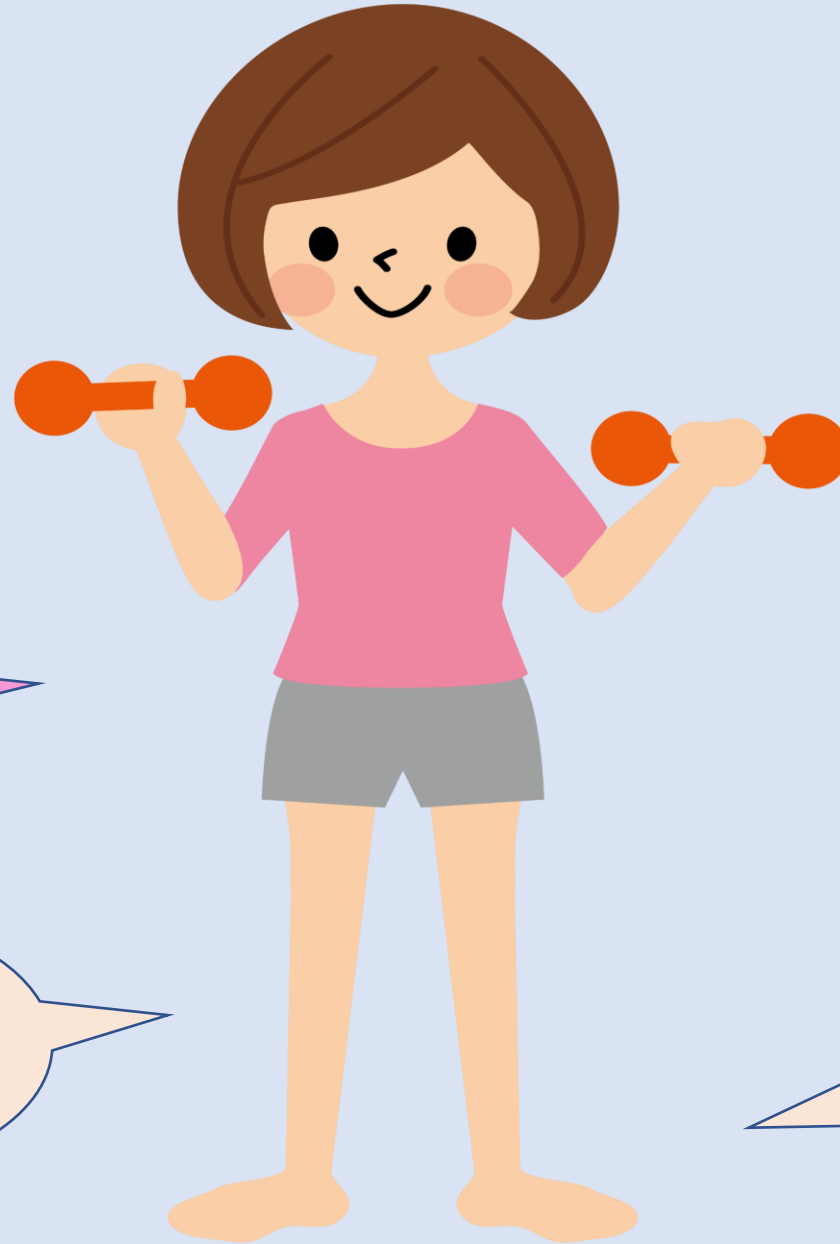
季節の変化

気・血・水
がバランス
良く整って
いる状態

五臓六腑が調和
している状態

加齢による
心身の変化

ウイルスな
どの病気



気・血・水って何？

気

- ・ 生命活動を営むエネルギー
- ・ 西洋医学の自律神経の働きに関与
- ・ 血や水を巡らせる

東洋医学は気の医学



血

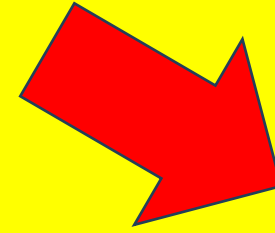
- ・ 血液に近い概念
- ・ 全身を巡って栄養を与える

水

- ・ 血液以外のリンパ液
 - ・ 唾液・涙・尿・汗も水に含まれる
- 体を潤す作用



- ・やる気
- ・元気
- ・活気
- ・気合
- ・気心
- ・人気



- ・気遣い
- ・気疲れ
- ・病気

病は気から

気・血・水って何？

気・血・水が互いに影響しあい、循環している

「病は気から」 気を遣い・気落ち
気をもむ・気苦労・気疲れ

気の不調 ・ ・ **気虚**（気が不足）やる気が出ない

気滞（気が停滞している）やる気があっても行動に移せない

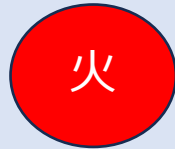
気逆（気が下から上に流れている）イライラ、怒りっぽい
のぼせ



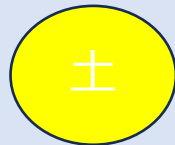
人の感情・・・七情



怒・・・過度の怒り⇒気が上昇する⇒興奮・目の充血
イライラ・頭痛



喜・・・過度の喜び⇒気が縮む⇒気持ちが集中できない
不眠



思・・・過度の思慮⇒気を結ぶ⇒やる気がでない
食欲不振

金

悲 . . . 過度の悲しみ → 気が消える → 意気消沈
涙が出やすい

優 . . . 過度の憂鬱 → 気が消える → 意気消沈
涙が出やすい

水

恐 . . . 過度の恐れ → 気が下りる → 失禁・白髪増加

驚 . . . 過度の驚き → 気が乱れる → 慌てる・混乱する