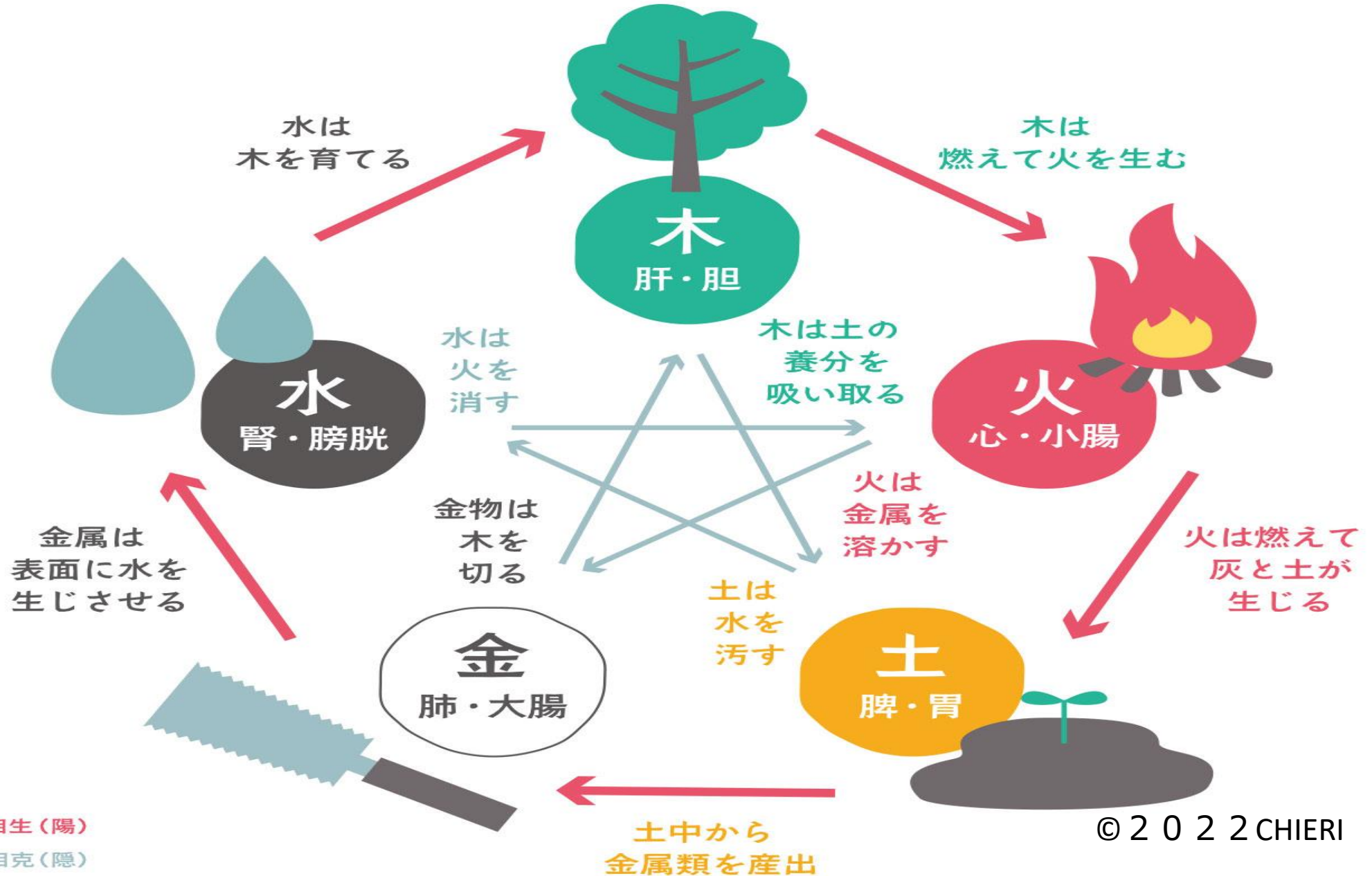
The background of the slide features several sprigs of lavender with small purple flowers and eucalyptus leaves with their characteristic rounded, silvery-green foliage, arranged on a light-colored wooden surface. The text is centered within a white rectangular area.

陰陽五行アロマ占い
カウンセラー
養成講座

陰陽五行編 18

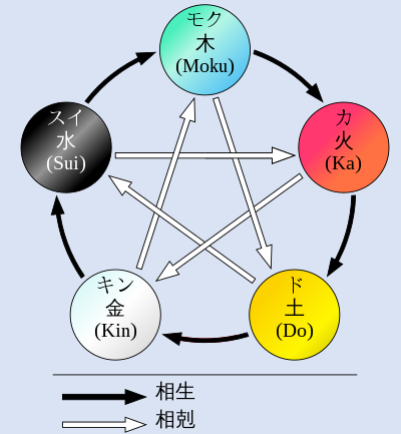
五行説とは？



五行説とは？

相生（そうしょう）・・・ある物事がほかの物事を促進したり、育てたりする関係
木→火→土→金→水→木の順に、右回りに無限に循環

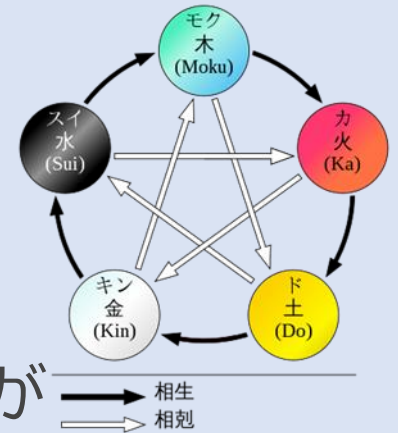
優しい親子関係



相生関係	イメージ
木生火もくしょうか（木が火を生む）	木をこすると火が生じ、木が燃えて火になる
火生土ひしょうど（火が土を生む）	火は木を燃やし、灰（土）を生じる
土生金どしょうごん（土が金を生む）	土の中から鉱物（金属）が採掘される
金生水ごんしょう水（金が水を生む）	金属が冷えると水が生まれる
水生木すいしょうもく（水が木を生む）	水が草木を生長させる

五行説とは？

相剋とは・・・ある物事がほかの物事を、制約したり抑制したりする関係
「剋」には「勝つ」という意味
バランスを保つために、行き過ぎることがないように互いに抑え合う



厳しい親子関係・師弟関係

相剋関係	イメージ
木剋土（木は土を抑える）	草木は土に根をはって土の養分を吸収する
土剋水（土は水を抑える）	土は水を吸収して、せき止める
水剋火（水は火を抑える）	水は火を消す
火剋金（火は金を抑える）	火は金属を溶かす
金剋木（金は木を抑える）	金属（斧・ノコギリなど）は木を切り倒す

相生

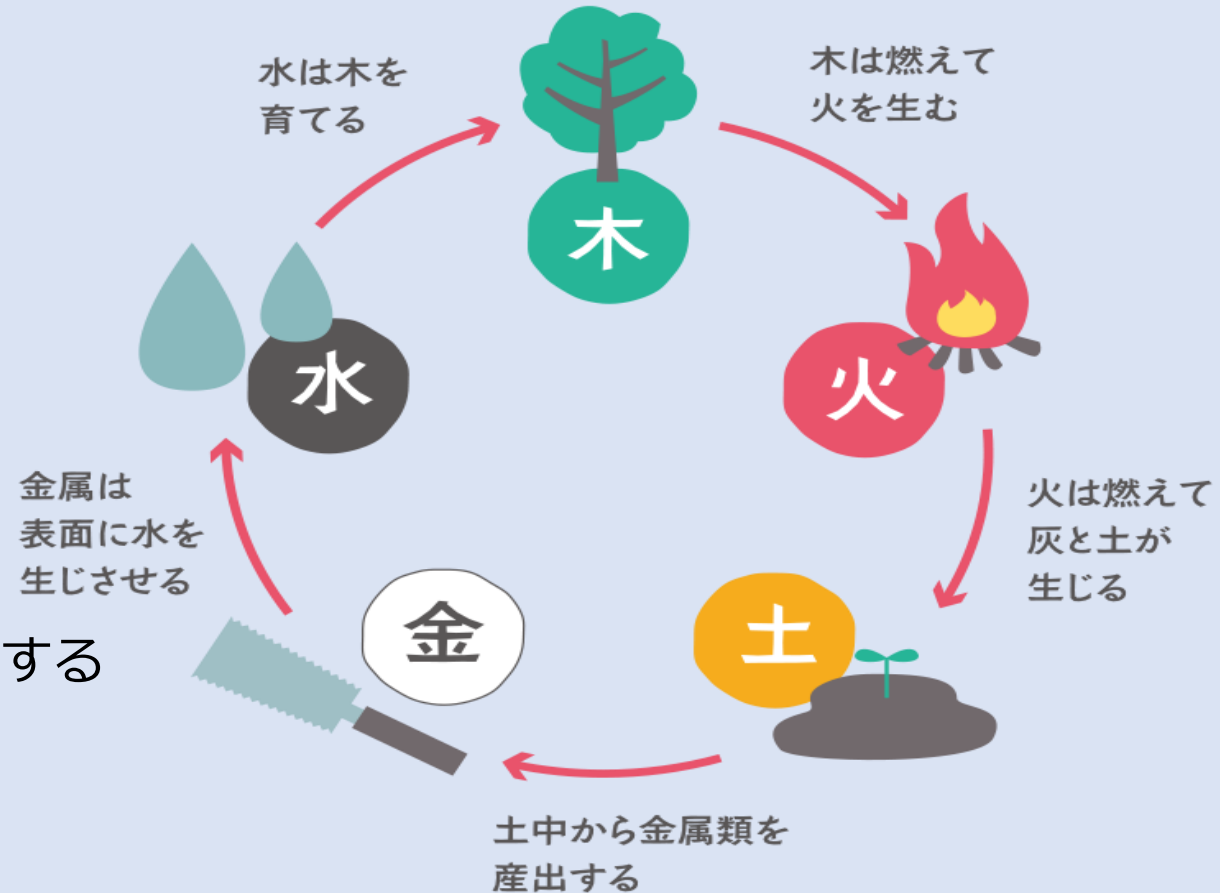
相生の関係

木→火→土→金→土→水

永遠に循環

*一つ手前の五行がサポートしてくれる

*ひとつ先の五行を自分がサポートする
(自分の力が泄れるので
泄星 (もればし・ろうせい))

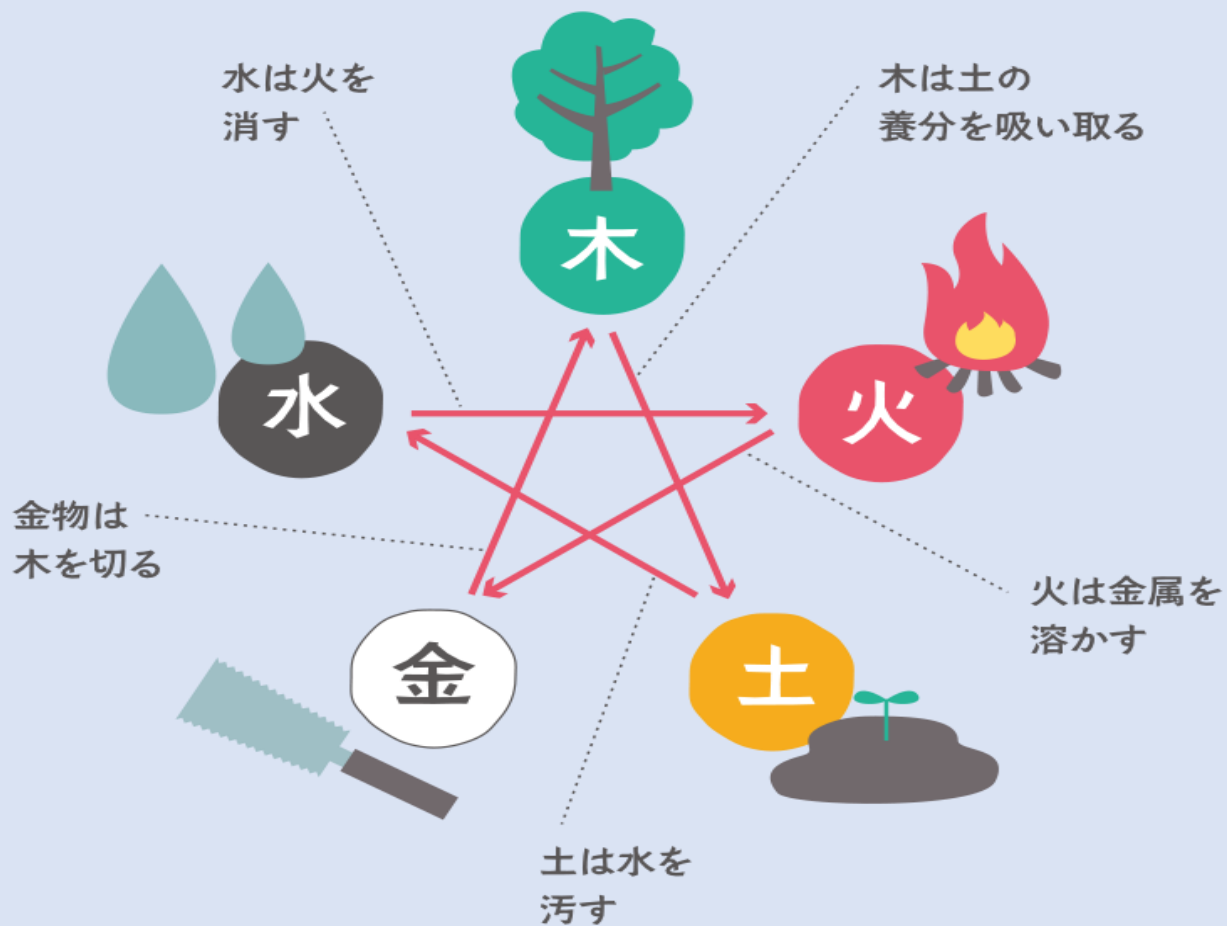


相克

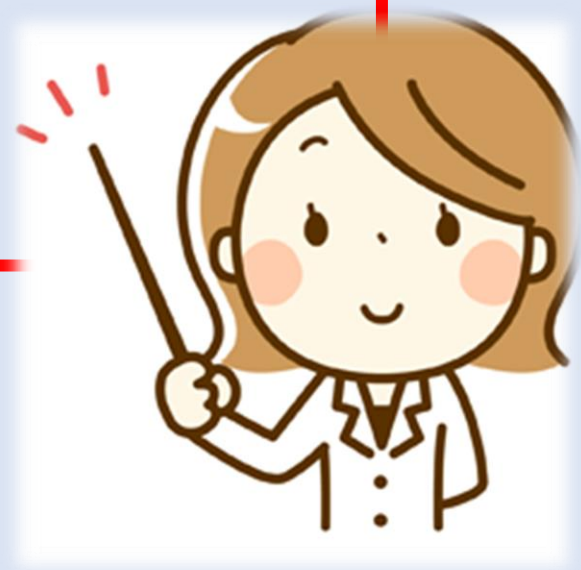
相剋の関係

* 自分の五行から
ふたつ手前は相性が悪い

* 調整のちから



- 一つ手前の五行を強くするとより
パワーアップ
- ひとつ先の五行を強くするとパワーダウン
- ふたつ前の五行もパワーダウン



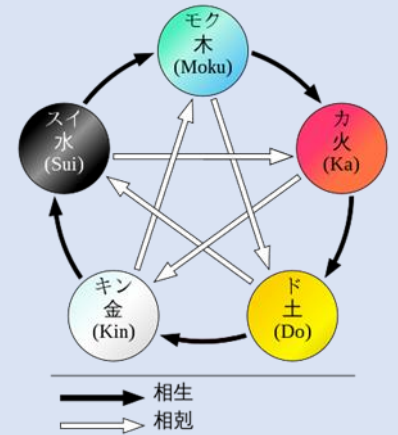
自然界や人体は「相生と相剋」でバランスが保たれる

「互いに生む“相生”」と「互いに抑える“相剋”」
「外側のカ“相生”」と「内側のカ“相剋”」の力を合わせると

①5つの要素は安定してバランスが整う

②世界がうまく循環して調和する

* 「五行」の「行」には「めぐる」という意味。



五行色体表

			木	火	土	金	水
関連する体の部位	五臓	対応する臓	肝	心	脾	肺	腎
	五腑	対応する腑	胆	小腸	胃	大腸	膀胱
	五官	病気が現れる部位	目	舌	口	鼻	耳
	五主	つかさどる臓器	筋	脈	筋肉	皮膚	骨
	五液	病んだときに変化がある分泌液	涙	汗	涎 (よだれ)	涙 (はなみず)	唾
	五華	変調が現れる部位	爪	顔面	唇	体毛	髪
変調を招くもの	五季	属する季節	春	夏	土用	秋	冬
	五悪	五臓が嫌う外気	風	熱	湿	燥	寒
現れる症状変調したときに	五色	変調したときに肌に現れる色	青	赤	黄	白	黒
	五志	変調時の感情、変調をもたらす感情	怒	喜	思	悲・憂	驚・恐
	五味	変調したときに、好む味、変調をもたらす味	酸	苦	甘	辛	鹹
	五声	変調した時の声	呼	笑	歌	哭	呻

五行とアロマ

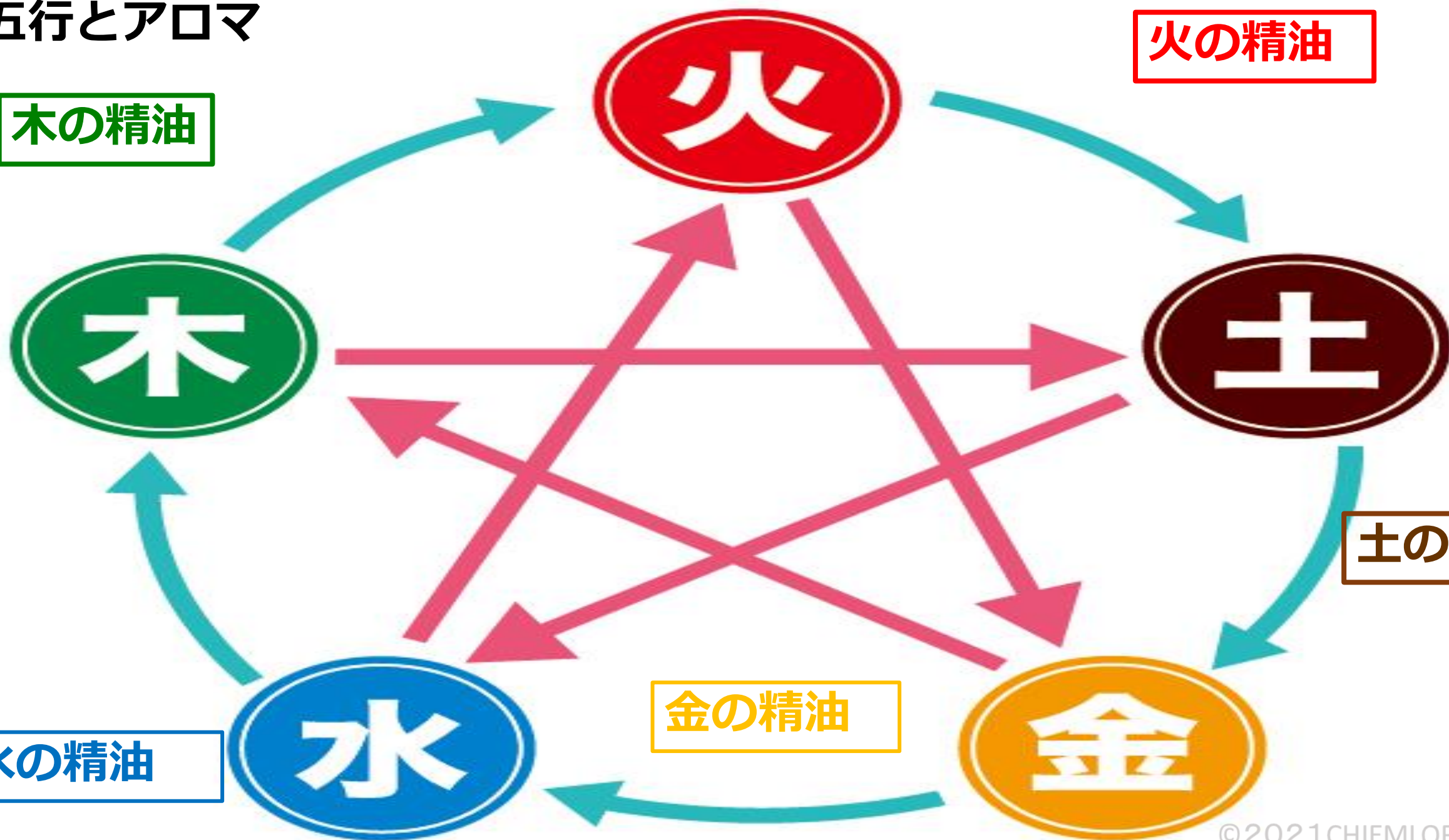
木の精油

火の精油

土の精油

金の精油

水の精油



五行とアロマ

ベルガモット
ラベンダー
グレープフルーツ
オレンジ
ペパーミント



ラベンダー
ローズマリー
イランイラン
パチュリ
レモングラス



レモン
マジョラム
フェンネル
パチュリ
ペパーミント

サイプレス
クラリセージ
ユーカリ
ティートリー
フランキンセンス



シダーウッド
ゼラニウム
ペチパー
ジュニパーベリー
サイプレス