

The background of the slide features several sprigs of lavender with small purple flowers and eucalyptus leaves with their characteristic rounded, silvery-green foliage, arranged on a light-colored wooden surface. The text is centered within a white rectangular area.

陰陽五行アロマ占い
カウンセラー
養成講座

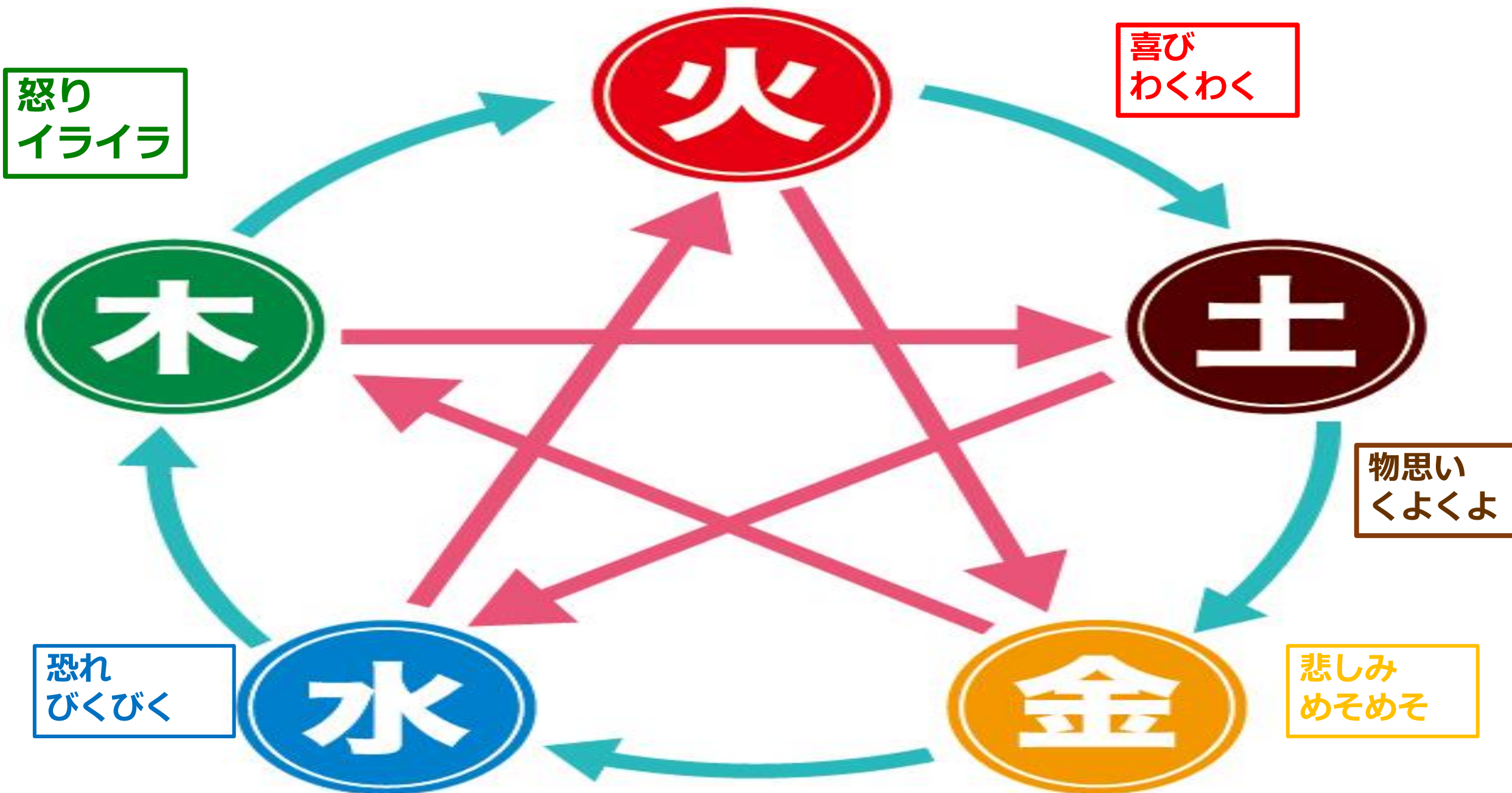
陰陽五行編 22

五行色体表

			木	火	土	金	水
関連する体の部位	五臓	対応する臓	肝	心	脾	肺	腎
	五腑	対応する腑	胆	小腸	胃	大腸	膀胱
	五官	病気が現れる部位	目	舌	口	鼻	耳
	五主	つかさどる臓器	筋	脈	筋肉	皮膚	骨
	五液	病んだときに変化がある分泌液	涙	汗	涎 (よだれ)	涙 (はなみず)	唾
	五華	変調が現れる部位	爪	顔面	唇	体毛	髪
変調を招くもの	五季	属する季節	春	夏	土用	秋	冬
	五悪	五臓が嫌う外気	風	熱	湿	燥	寒
現れる症状変調したときに	五色	変調したときに肌に現れる色	青	赤	黄	白	黒
	五志	変調時の感情、変調をもたらす感情	怒	喜	思	悲・憂	驚・恐
	五味	変調したときに、好む味、変調をもたらす味	酸	苦	甘	辛	鹹
	五声	変調した時の声	呼	笑	歌	哭	呻

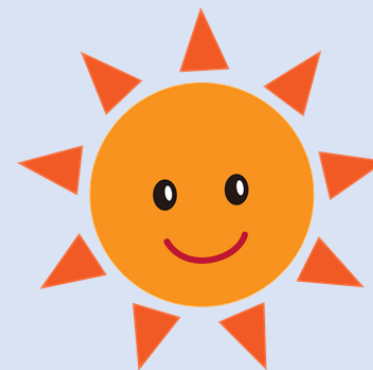
五志

感情



【火】

関連する体の部位	五臓	対応する臓	火
	五腑	対応する腑	心
	五官	病気が現れる部位	小腸
	五主	つかさどる臓器	舌
	五液	病んだときに変化がある分泌液	脈
	五華	変調が現れる部位	汗
	五季	属する季節	顔面
変調を招くもの	五悪	五臓が嫌う外気	夏
	五色	変調したときに肌に現れる色	熱
現れる症状変調したときに	五志	変調時の感情、変調をもたらす感情	赤
	五味	変調したときに、好む味、変調をもたらす味	喜
	五声	変調した時の声	苦
			笑



火の特徴

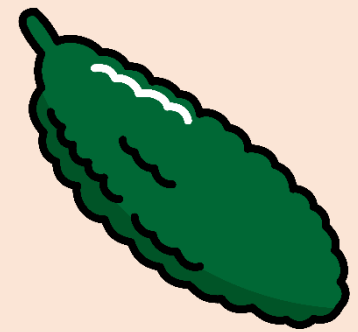
- ・外に向かうエネルギー

炎上、発熱、たちのぼる、上にあがる、風を発生、夏、正午

陽・調和・・・繊細な／まとまりのある／楽しい神経質

陰・不調和・・・傷つきやすい／意気消沈する／自己評価が低い／デリケート／心配性

食べ物・・・苦味（セロリ・レタス・ゴーヤー・ピーマン・きゅうり・コーヒー）
赤い食べ物 スイカ・トマト・パプリカ



開運アップの方法・・・ ①お守り フレグランスオイル

②感情のコントロール方法

水➡火『喜』テンションが高くて、落ち着かない、
浮かれ、はしゃぎすぎは「うるさい」の一言で
一喝してもらおう
喜びが度を過ぎると、心を傷つけて集中力欠く

③ストレス解消法

日光浴／焚き火／花火・花火大会／キャンドルをたく
水に触れる
池や噴水などの水にを触ったり、水のある景色を眺める／温泉
水泳やダイビングもおすすめ／ぬるま湯、半身浴、瞑想、
デジタルデトックス

④ラッキーカラー

赤／ピンク／オレンジ

丙・・・（ひのえ）太陽

（陽） 明るい・中心的存在・パワフル

まろやか・大胆・はで・華やか

エネルギー・ サービス精神旺盛

（陰） 気まぐれ・気分や・お調子者・わがまま

心配性・強引・せっかち・移り気・人騒がせ

明るい分暗い



人も自分も楽しめることをする

火の陰 穏やかだが 時に燃え上がる二面性のある灯火

丁・ ・ ・ (ひのと) 灯火 (陽) ていねい・こだわり・優しい・親切
穏やか・控えめ・感が鋭い・縁の下の力持ち
人に合わせるのが得意



(陰) 神経質・顔に出さない・根に持つ
計算高い・不平不満をためやすい・本音を隠す
表面的に取り繕う・デリケート
THE癒やし系相談されやすいセラピスト・カウンセラー

本当の姿を出せる環境が重要

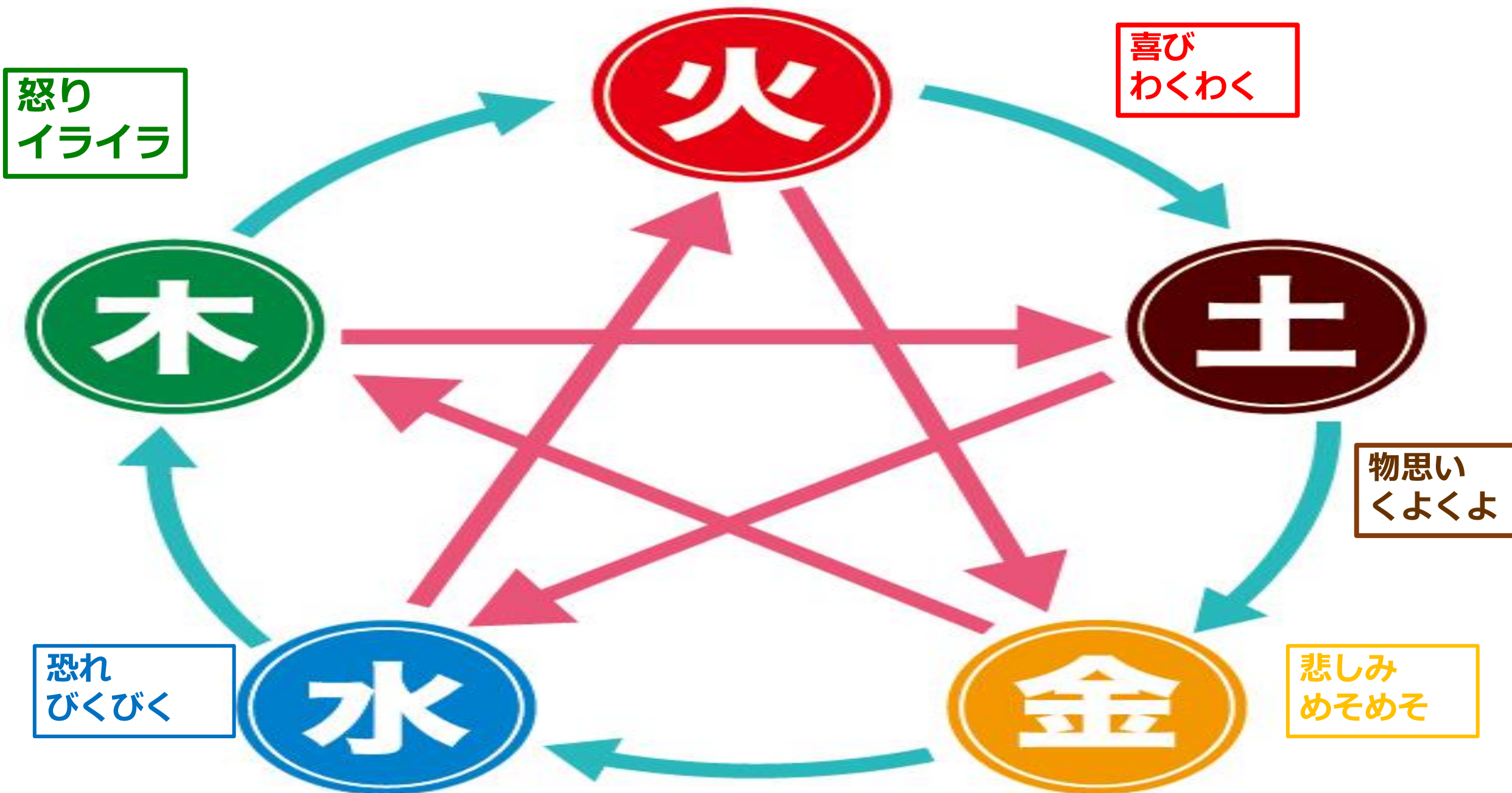
ピートたけし、役所広司、松田聖子、宇多田ヒカル、新垣結衣

五行色体表

			木	火	土	金	水
関連する体の部位	五臓	対応する臓	肝	心	脾	肺	腎
	五腑	対応する腑	胆	小腸	胃	大腸	膀胱
	五官	病気が現れる部位	目	舌	口	鼻	耳
	五主	つかさどる臓器	筋	脈	筋肉	皮膚	骨
	五液	病んだときに変化がある分泌液	涙	汗	涎 (よだれ)	涙 (はなみず)	唾
	五華	変調が現れる部位	爪	顔面	唇	体毛	髪
変調を招くもの	五季	属する季節	春	夏	土用	秋	冬
	五悪	五臓が嫌う外気	風	熱	湿	燥	寒
現れる症状変調したときに	五色	変調したときに肌に現れる色	青	赤	黄	白	黒
	五志	変調時の感情、変調をもたらす感情	怒	喜	思	悲・憂	驚・恐
	五味	変調したときに、好む味、変調をもたらす味	酸	苦	甘	辛	鹹
	五声	変調した時の声	呼	笑	歌	哭	呻

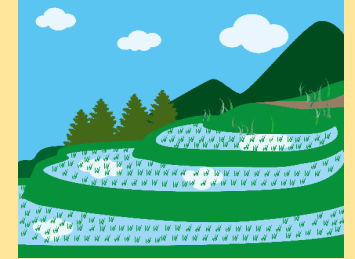
五志

感情



【土】

関連する体の部位	五臓	対応する臓	土
	五腑	対応する腑	脾
	五官	病気が現れる部位	胃
	五主	つかさどる臓器	口
	五液	病んだときに変化がある分泌液	肌肉
	五華	変調が現れる部位	涎 (よだれ)
変調を招くもの	五季	属する季節	唇
	五悪	五臓が嫌う外気	土用
現れる症状変調したときに	五色	変調したときに肌に現れる色	湿
	五志	変調時の感情、変調をもたらす感情	黄
	五味	変調したときに、好む味、変調をもたらす味	思
	五声	変調した時の声	甘
			歌



土の特徴

- ・場をならずエネルギー
養育、受納、変化、受け入れる、具現化、育てる、土用、午後

陽・調和・・・思いやりを持って相手を援助し、慈悲を与える

陰・不調和・・・集中力に欠け、考えすぎて胃を痛め、過度の依存心や過保護
／依存する／自己不振

食べ物・・・甘味（サツマイモ・キャベツ・なつめ・米・なし・大豆）

黄色の食べ物　とうもろこし・かぼちゃ・人参



開運アップの方法・・・ ①お守り フレグランスオイル

②感情のコントロール方法

木 ➡ 土

「木」の気は「怒り」。なんでもいいから腹の立つことを思い出す。

③ストレス解消法

山登り・ハイキング／アーシング／ガーデニング／陶芸

和食中心の食生活／温かい汁物とる／

土に触る・趣味に没頭する・散歩・胃を休める・ファスティング

《木に触れる》

④ラッキーカラー

黄色/ 茶色/オレンジ/ゴールド



戊・・・（つちのえ）山

（陽） 信頼・動じない安泰・安定・安心
おおらか・人が集まる・仕事が好き
プライドが高い・好き嫌いはっきりしている

（陰） 外見を気にする・成功する人・経営者・社長に多い
現実的・現実世界にフォーカス・見栄っ張り・
頑張りすぎ・自信がある

自分を信じて焦らず前進

己・・・（つちのと）田畑

(陽) 器用・見守る・デリケート
人を育てることが得意
サポート上手・柔らかい・優しい
家族思い・勉強熱心

(陰) 承認欲求が高い・ナイーブ・心配性
溜め込む・用心深い・固執・嫉妬深い
腹の中を見せない

ポジティブ思考で人生を楽しむ

米倉涼子、深田恭子、大泉洋、中田英寿

