

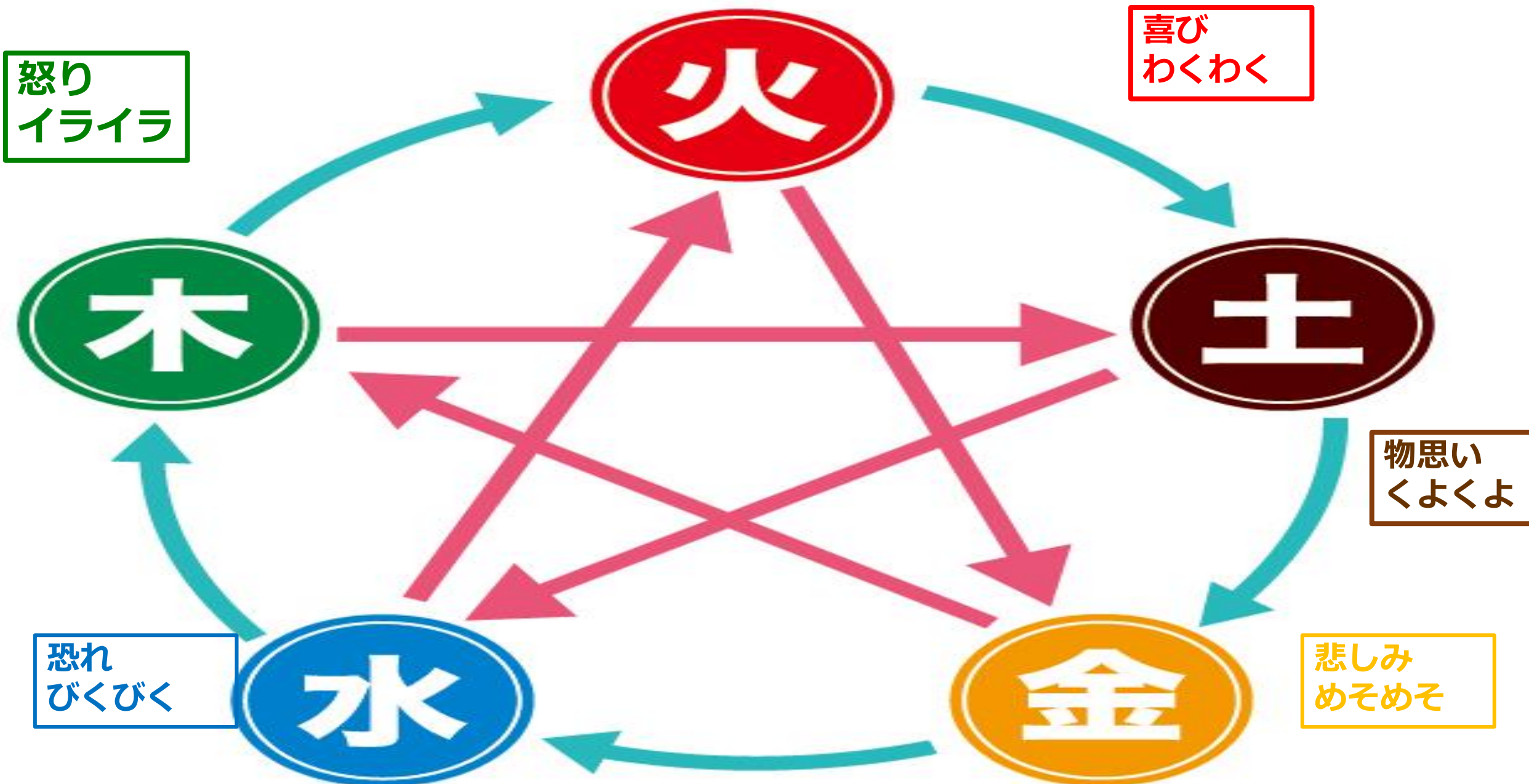
The background of the slide features several sprigs of lavender with small purple flowers and eucalyptus leaves with their characteristic rounded, silvery-green foliage, arranged on a light-colored wooden surface. The text is centered within a white rectangular area.

陰陽五行アロマ占い
カウンセラー
養成講座

陰陽五行編 23

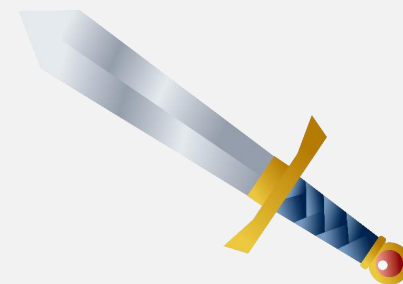
五行色体表

			木	火	土	金	水
関連する体の部位	五臓	対応する臓	肝	心	脾	肺	腎
	五腑	対応する腑	胆	小腸	胃	大腸	膀胱
	五官	病気が現れる部位	目	舌	口	鼻	耳
	五主	つかさどる臓器	筋	脈	筋肉	皮膚	骨
	五液	病んだときに変化がある分泌液	涙	汗	涎 (よだれ)	涙 (はなみず)	唾
	五華	変調が現れる部位	爪	顔面	唇	体毛	髪
変調を招くもの	五季	属する季節	春	夏	土用	秋	冬
	五悪	五臓が嫌う外気	風	熱	湿	燥	寒
現れる症状変調したときに	五色	変調したときに肌に現れる色	青	赤	黄	白	黒
	五志	変調時の感情、変調をもたらす感情	怒	喜	思	悲・憂	驚・恐
	五味	変調したときに、好む味、変調をもたらす味	酸	苦	甘	辛	鹹
	五声	変調した時の声	呼	笑	歌	哭	呻



【金】

			金
関連する体の部位	五臓	対応する臓	肺
	五腑	対応する腑	大腸
	五官	病気が現れる部位	鼻
	五主	つかさどる臓器	皮膚
	五液	病んだときに変化がある分泌液	涕 (はなみず)
	五華	変調が現れる部位	体毛
変調を招くもの	五季	属する季節	秋
	五悪	五臓が嫌う外気	燥
現れる症状変調したときに	五色	変調したときに肌に現れる色	白
	五志	変調時の感情、変調をもたらす感情	悲・憂
	五味	変調したときに、好む味、変調をもたらす味	辛
	五声	変調した時の声	哭



金の特徴

- ・引き締めるエネルギー
- ・清涼、清潔、冷たい、きれい、硬い、守る、秋、夕方

陽・調和・・・会話を好む／活力のある／肯定的

陰・不調和・・・憂うつ／後悔／悲観的

傷つきやすい／自分の殻にこもる

食べ物・・・辛味（ネギ・しょうが・にんにく・とうがらし）

白い食材 お白湯を飲む 玉ねぎ・大根・レンコン・なし

開運アップの方法・・・①お守りフレグランスオイル

②感情のコントロール方法

『悲しみ』「傷ついたり、悲しい気持ち、落ち込んだ気持ち「火」➡『金』

「喜び、笑う」楽しいことをしたり、大笑いできる映画やテレビ

悲しいままでいいので口角を上げて「ワハハ」って声にだして笑う

③ストレス解消法

旅行に行く（車・電車・新幹線・飛行機などに乗る）／ショッピング

アクセサリーや宝石を身につける／カラオケに行く／断捨離をする

ろうそく・キャンドルの火・焚き火を見つめる

金属を溶かす火のエネルギーに触れる／悩みは人に話す・深呼吸

④ラッキーカラー

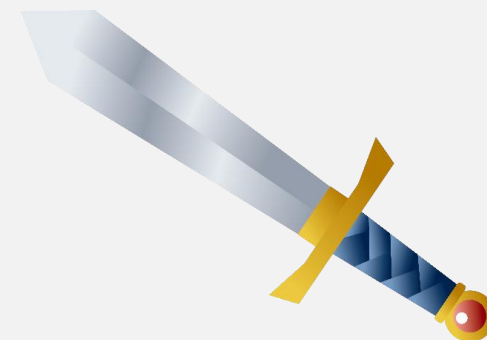
白・シルバー・ゴールド



庚・・・（かのえ） 剣

（陽） 潔い・たくましい・鋭い感性・
信念が強い・試練に強い・行動的
冷静・迷いが無い・合理的

（陰） 人の意見は聞かない・白黒はっきりしている
過酷な環境で輝く・頑固・ドライ・負けず嫌い
短気・隠す・せっかち



繊細な内面の自覚とケアが大切

妻夫木聡さん、仲間由紀恵さん、
藤井隆さん、竹内まりやさん。マツコ・デラックスさん。

辛・・・ (かのと) ダイヤモンド



(陽) 辛抱強い・ストイック・美意識
繊細でもろい・品がある・ソフトな印象
冷静・現実的・忍耐力

(陰) 自意識過剰・神経質・傷つきやすい
人目を気にする・過敏・短気・隠す
集団苦手・自己肯定感低い

大切にされる環境で自分を磨く

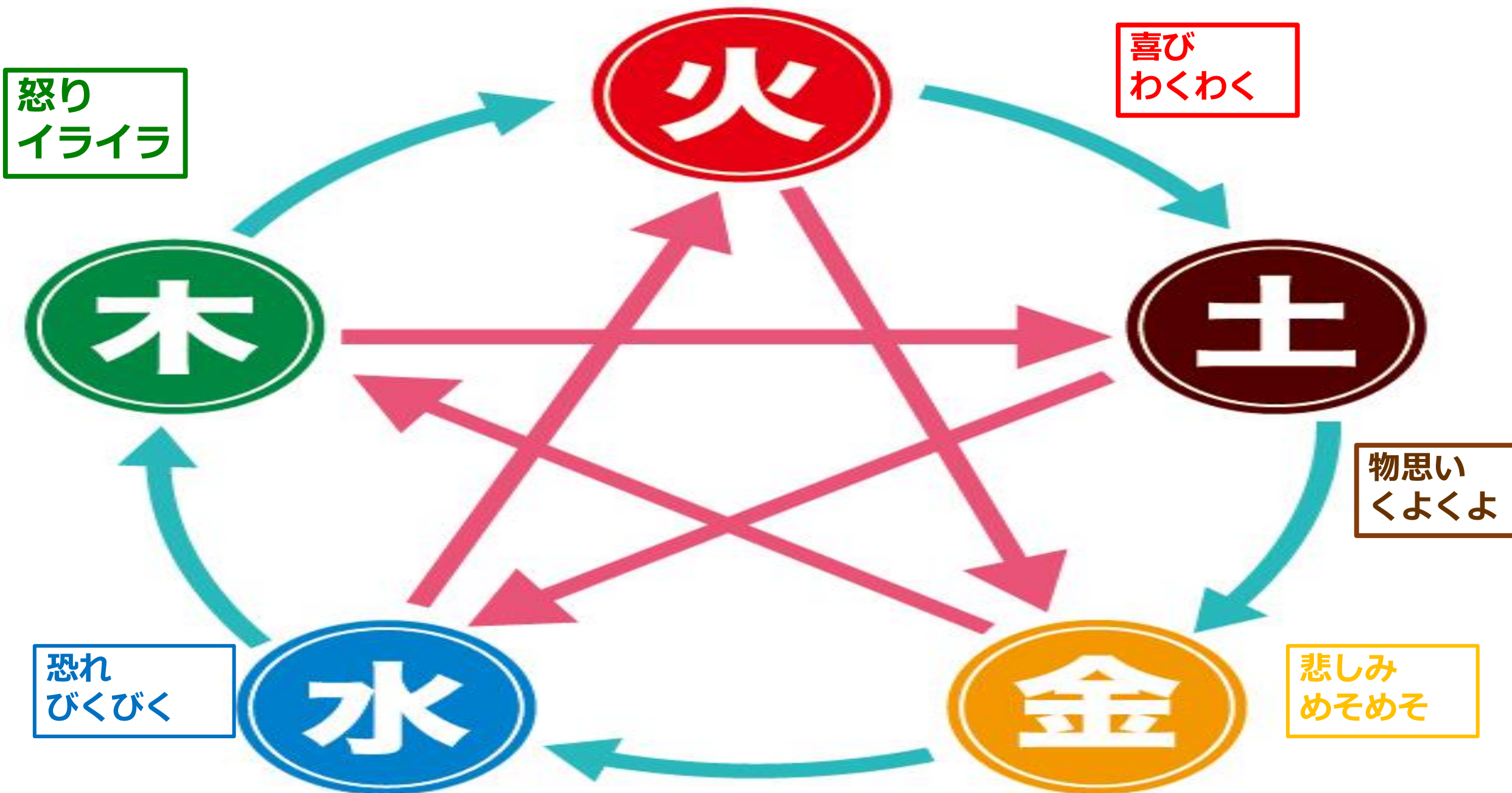
中居正広・イチロー・石田ゆり子、小栗旬
椎名林檎

五行色体表

			木	火	土	金	水
関連する体の部位	五臓	対応する臓	肝	心	脾	肺	腎
	五腑	対応する腑	胆	小腸	胃	大腸	膀胱
	五官	病気が現れる部位	目	舌	口	鼻	耳
	五主	つかさどる臓器	筋	脈	筋肉	皮膚	骨
	五液	病んだときに変化がある分泌液	涙	汗	涎 (よだれ)	涙 (はなみず)	唾
	五華	変調が現れる部位	爪	顔面	唇	体毛	髪
変調を招くもの	五季	属する季節	春	夏	土用	秋	冬
	五悪	五臓が嫌う外気	風	熱	湿	燥	寒
現れる症状変調したときに	五色	変調したときに肌に現れる色	青	赤	黄	白	黒
	五志	変調時の感情、変調をもたらす感情	怒	喜	思	悲・憂	驚・恐
	五味	変調したときに、好む味、変調をもたらす味	酸	苦	甘	辛	鹹
	五声	変調した時の声	呼	笑	歌	哭	呻

五志

感情



【水】

関連する体の部位	五臓	対応する臓	水
	五腑	対応する腑	腎
	五官	病気が現れる部位	膀胱
	五主	つかさどる臓器	耳
	五液	病んだときに変化がある分泌液	骨
	五華	変調が現れる部位	唾
変調を招くもの	五季	属する季節	髪
	五悪	五臓が嫌う外気	冬
現れる症状変調したときに	五色	変調したときに肌に現れる色	寒
	五志	変調時の感情、変調をもたらす感情	黒
	五味	変調したときに、好む味、変調をもたらす味	驚・恐
	五声	変調した時の声	塩辛い
			呻



水の特徴

- ・内に向かうエネルギー
- ・寒い・冷たい、冬、夜、湿、下へ流れる、潤い

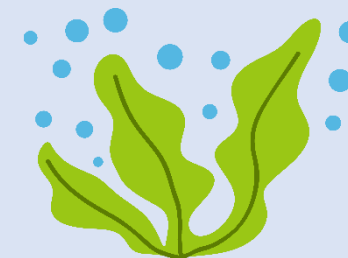
陽・調和・・・断固とした／臨機応変な／賢明

陰・不調和・・・無気力／自信喪失／びくびくする落ち着きがない／不安感

食べ物・・・塩味（ミネラル）わかめ・昆布・えび・かき・はまぐり・

あさり・塩・味噌・醤油

黒い食材 きくらげ 黒豆 黒ごま ベリー ひじき



開運アップの方法・・・ ①お守フレグランス オイル

②感情のコトロール方法

『恐れ』緊張やプレシャー「土」➡『水』

好きな人や好きなこと思い浮かべる。

落ち着いて冷静に物事を考える時間を緊張を解かす

③ストレス解消法

過剰なストレスは避ける／心地よい音楽を楽しむ／水泳やダイビング

質の良い睡眠／お風呂にしっかり入る

恐怖心が強い時は土に触る

庭やベランダ、畑、公園の土に触れ安らぎの時間を

④ラッキーカラー

黒・濃紺・水色・紫

壬・・・ (みずのえ) 海

(陽) 適応力・柔軟・包容力・おおらか
社交的・世話好き・行動的・責任感
人付き合いが上手い・自由奔放

(陰) 戦略家・移り気・干渉しすぎる・ずる賢い
遊び人・騙される・ストレスを感じやすい
すぐに投げ出す・押し付ける・飽きっぽい

好奇心と冒険心を大切にする

山口智子、佐藤浩市、松嶋菜々子、広末涼子

福山雅治、綾瀬はるか



癸・・・(みずのと) 雨

(陽) 素直・癒し系・穏やか・繊細
変幻自在・慎重・優しい・慈悲深い
努力家・サービス精神・忍耐力

(陰) 内向的・悩みやすい・ナルシスト・悲観的
早とちり・潔癖・消極的・臆病
周りに飲まれがち
☞日記とかに自分の気持ちを吐き出す



自分の知恵で周囲を幸せにする

明石家さんま、タモリ、西島秀俊、長澤まさみ、宮崎あおい

