

The background of the slide features several sprigs of lavender with small purple flowers and eucalyptus leaves with their characteristic rounded, silvery-green foliage, arranged on a light-colored wooden surface. The text is centered within a white rectangular area.

陰陽五行アロマ占い  
カウンセラー  
養成講座

陰陽五行編 37

# 陰陽五行で相性を知る

- 1、自分を知る
- 2、相手を知る
- 3、相手は変えられない  
自分が変わる
- 4、適度な距離感を測る



# 陰陽五行で相性を知る



- 1、陰と陽は互いに惹かれあう
- 2、陽が兄、陰が弟  
吉凶はないが力関係がある
- 3、陰と陽はお互いのないものを補い  
バランスをとっている



陽	甲	きのえ	大樹
陰	乙	きのと	草花

陽	丙	ひのえ	太陽
陰	丁	ひのと	灯火



親子関係



師弟関係

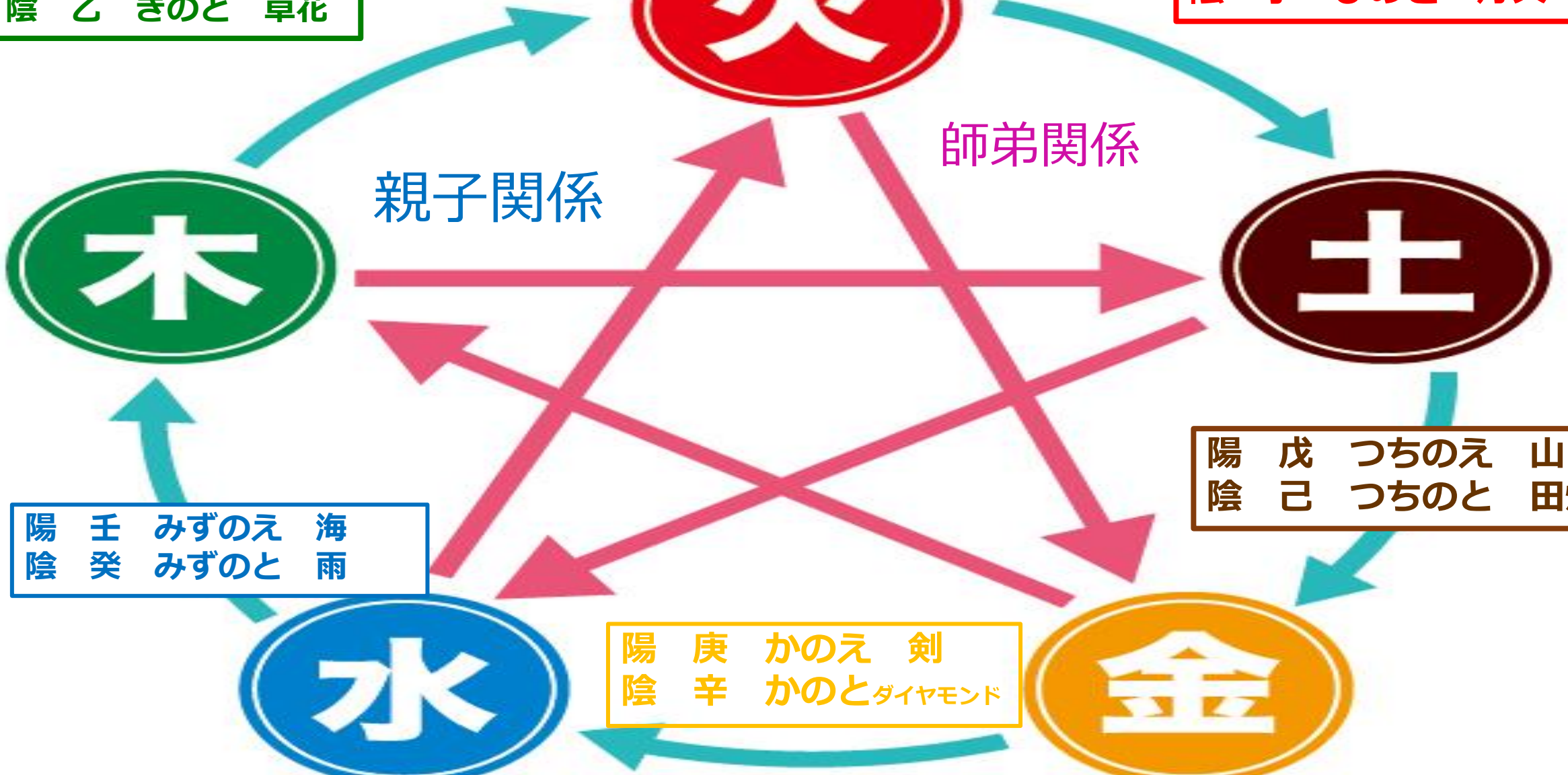


陽	壬	みずのえ	海
陰	癸	みずのと	雨

陽	戊	つちのえ	山
陰	己	つちのと	田畑



陽	庚	かのえ	剣
陰	辛	かのと	ダイヤモンド



# 相生

## 相生・・・生み出す関係にある五行

木が火を生み、火が土を生み・・・  
木→火→土→金→水

生み出す関係というだけあって、相生の相性は生み出している側が相手に尽くすという立場  
例えば、木の人火の人に尽くす

- 【木生火】 もくしょうか 木が燃えることによって火が発生する
- 【火生土】 かしょうど 燃え尽きた火は灰となり、土に戻る
- 【土生金】 どしょうきん 長い年月をかけ、土から金属や鉱物が生まれる
- 【金生水】 きんしょうすい 金属の持つ冷気が水を生む
- 【水生木】 すいしょうもく 水によって、樹木や草木が育つ

**お互いに生かしあって運気を上げる良い関係**

# 相剋

## 相剋

・ 対立する位置にある五行が片方を傷つけたり押さえつける関係

相剋の相性は相手には、エネルギーを吸い取られたり、プレッシャを感じたりする  
片方が優位に立つ相性なので、実生活での立場によっては相手を深く嫌ったり、傷つけ合うかも

剋される

剋する



【金剋木】 きんこくもく

金属は木を切り倒し、その命を奪う

【木剋土】 もくこくど

木が土の養分を吸い取り、  
土がやせてしまう

【土剋水】 どこくすい

土が水にかかると、水がドロドロになる

【水剋火】 すいこくか

水が火に、火が消えてしまう

【火剋金】 かこくきん

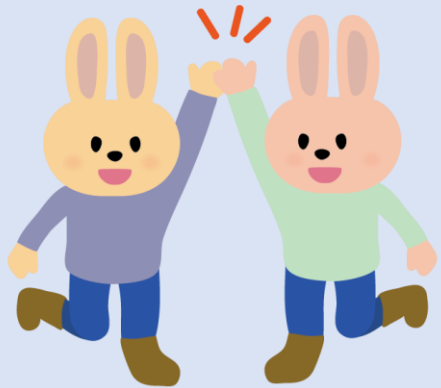
火によって、金属が溶けてしまう

比和・・・**比和とは、同じ気が重なること**です。

木と木、火と火、土と土、金と金、水と水という組み合わせです。  
気が重なることによって、さらにその気が高まります。

**良い方向に働けばますます良くなりますが、悪い方向に働けばますます悪くなる組み合わせ**です。

**友達・ライバル・悪友**



比和になるときはそれが悪い方向になっていないか  
気を付ける必要があります。

# 十干別の相性

相性とは・・・基本相性

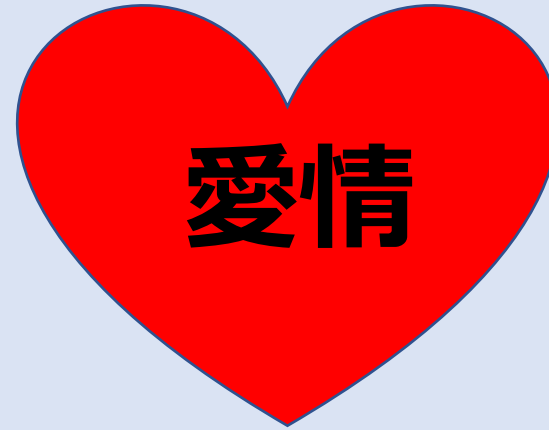
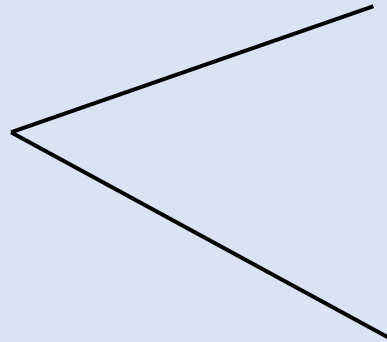
環境や運命が、それぞれ違います。  
すべてが、あてはまるものではありません。



相剋の関係は、うまくいかない、仲良くできない  
別れる、離婚するとか単純なことではありません。

- \* 相性が良くなくても、努力でカバーしあったり  
惰性??で暮らすこともできます。  
努力が必要な方は、そこに何かの学びが  
あると考えます。

# 十干別の相性



相性の数値はかわらないけど愛は深まる

# 十干別の相性

◎ \* 理想的 . . . 相生の陰陽が違う

○ \* 安心していい . . . 相生の陰陽が同じ

X \* 波乱のある . . . 尅されている陰陽、尅している同じ陰陽

☆ \* 干合 . . . 特別に惹かれ合う関係



# 干合

特別な相性 ・ ・ ・ 不思議と惹かれ合う  
腐れ縁になりやすい

甲 \_\_\_\_\_ 己

乙 \_\_\_\_\_ 庚

丙 \_\_\_\_\_ 辛

丁 \_\_\_\_\_ 壬

戊 \_\_\_\_\_ 癸

甲 (木の＋)

◎理想的

－水－木－火

○安心していい

＋水＋木＋火

×波乱のある

＋土＋金－金

☆干合

－土



乙 (木－)

◎理想的

＋水＋木＋火

○安心していい

－水－木－火

×波乱のある

－土＋土－金

☆干合

＋金



丙 (火＋)

◎理想的

－木－火－土

○安心していい

＋木＋火＋土

×波乱のある

＋水－水＋金

☆干合

－金

丁 (火－)

◎理想的

＋木＋火＋土

○安心していい

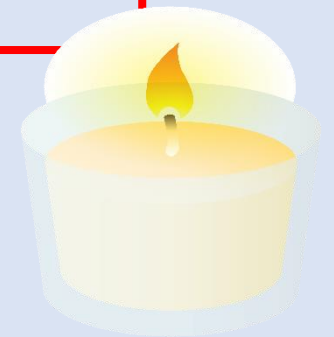
－木－火－土

×波乱のある

－水－金＋金

☆干合

＋水



戌 (土＋)

◎理想的

－火－土－金

○安心していい

＋火＋土＋金

×波乱のある

＋水＋木－木

☆干合

－水



己 (土－)

◎理想的

＋火＋土＋金

○安心していい

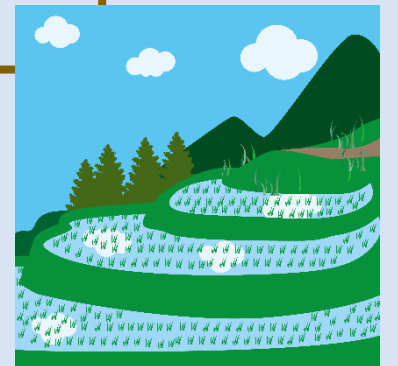
－火－土－金

×波乱のある

－水＋水－木

☆干合

＋木



庚 (金＋)

◎理想的

－水－土－金

○安心していい

＋水＋土＋金

×波乱のある

＋火－火＋木

☆干合

－木

辛 (金－)

◎理想的

＋水＋土＋金

○安心していい

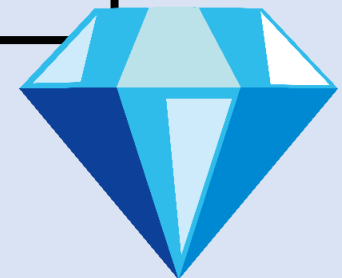
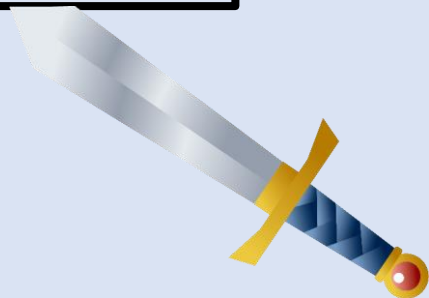
－水－土－金

×波乱のある

－火－木＋木

☆干合

＋火



壬 (水＋)

◎理想的

－水－木－金

○安心していい

＋水＋木＋金

×波乱のある

＋火＋土－土

☆干合

－火

癸 (水－)

◎理想的

＋水＋木＋金

○安心していい

－水－木－金

×波乱のある

－土－火＋火

☆干合

＋土

